



**LOGISPLAN**

# Sistema inteligente para planificación de rutas y optimización de flotas

LOGISPLAN es un sistema informático inteligente que permite automatizar el proceso de planificación de rutas y optimizar la flota de vehículos disponible. Soluciona de forma óptima y global el problema de la planificación, sin necesidad de rutas prefijadas ni asistencia manual.



## FUNCIONAMIENTO

LOGISPLAN obtiene automáticamente la ruta y carga óptima de cada vehículo de la flota a partir de los siguientes datos de entrada:

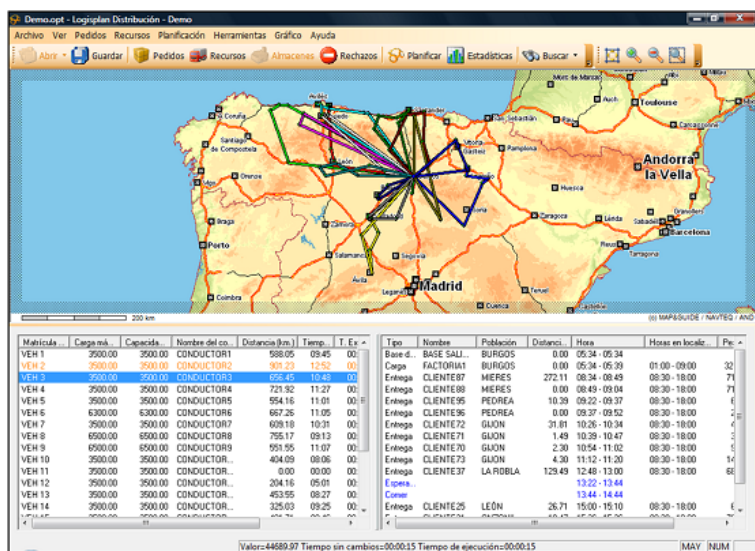
- El conjunto de servicios de entrega, recogida o visitas a realizar en un período de tiempo determinado.
- Las características y restricciones de los productos a entregar o recoger.
- La flota de vehículos disponibles con sus bases de salida y capacidades de carga.
- Las restricciones horarias impuestas por la empresa, los clientes o la normativa actual.
- Los distintos condicionantes a tener en cuenta durante la planificación: tipología de vehículos, costes, tarifas de transporte, velocidades, normativas, etc.

## VENTAJAS

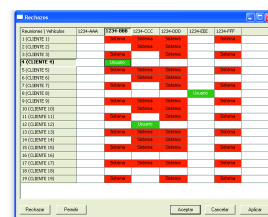
- **Automatización de la planificación de rutas**  
Se obtiene el plan de ruta óptimo para cada vehículo de la flota sin necesidad de rutas fijas ni asistencia manual.
- **Optimización del uso de la flota**  
Se consigue minimizar los kilómetros realizados, los costes de transporte y el número de vehículos necesarios.
- **Cumplimiento de normativas y restricciones**  
Todos los condicionantes introducidos en el sistema son tenidos en cuenta durante la planificación sin posibilidad de error.
- **Respuesta eficiente a cambios de última hora**  
Permite una respuesta inmediata a imprevistos como cambio del horario de servicio, avería de un vehículo, baja de un conductor, servicio urgente, etc.



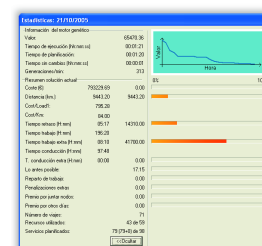
© EVOLUTION ALGORITHMS. TODOS LOS DERECHOS RESERVADOS.



► Vista de una planificación con LOGISPLAN



► Vista de los rechazos con LOGISPLAN



► Vista de estadísticas con LOGISPLAN

## CARACTERÍSTICAS

- Localización automática en el mapa de los puntos de recogida, entrega o visita a partir de direcciones o geocoordenadas.
- Ubicación manual en el mapa de los puntos con direcciones erróneas o no disponibles.
- Representación gráfica de las rutas calculadas.
- Múltiples franjas horarias asociadas al cliente o servicio con los tiempos de espera, carga y descarga.
- Vehículos y conductores preferentes, no disponibles o no admitidos por un cliente.
- Compartimentación de vehículos y control incompatibilidades entre productos.
- Requerimientos técnicos del vehículo para cada servicio.
- Costes de la flota propia y tarifas de cada transportista.
- Selección del peso específico de cada objetivo de optimización: costes, kilómetros, tiempos, retrasos, etc.
- Posibilidad de simulación y análisis de varios escenarios: adquisición de vehículos, reorganización de zonas, etc.
- Integración con los sistemas corporativos ya utilizados por la empresa.

## ÁMBITO DE APLICACIÓN

- Suministro a puntos de venta.
- Distribución a clientes finales.
- Distribución de productos petrolíferos y gases líquidos.
- Planificación rutas de visitas a clientes.
- Transporte regular y discrecional de viajeros.
- Traslado de turistas de aeropuertos/muelles a hoteles.
- Ambulancias para recogida pacientes.
- Recogida de residuos urbanos.
- Recaudación y abastecimiento en sector vending.
- Servicios de grupaje, paquetería o mensajería.
- Transporte material de construcción.
- Transporte de frío o productos perecederos.
- Distribución y transporte de muebles.
- Logística de larga distancia.
- Flotas marítimas de cabotaje.
- Abastecimiento de la cadena de producción.
- Etc.

## IMPLANTACIÓN Y DESARROLLOS A MEDIDA

La implantación del sistema se realiza mediante un proyecto "llaves en mano" llevado a cabo por un equipo de consultores con amplia experiencia en logística.

Existe la posibilidad de adaptaciones a medida para nuevas aplicaciones del sistema o requerimientos especiales del cliente.

